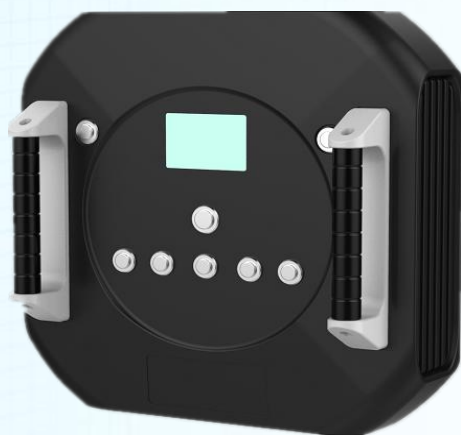




千里眼航空

南京千里眼航空科技有限公司

Clairvoyance Aviation Technologies(NANJING,CHINA)



无人机干扰拦截设备 QLY-PD1

用户手册

修订日期 2019.11



目录

注意事项.....	- 1 -
一. 公司概况.....	- 2 -
二. 产品介绍.....	- 3 -
三. 产品参数.....	- 8 -
四. 产品应用.....	- 9 -



免责声明

*请严格遵守本手册要求安装和使用本产品。

本产品是一款无人机干扰拦截设备。我们强烈建议您合法使用，并保证供电正常和相应的功能模块接线正确。在供电正常和连接正确的情况下，可以给用户提供卓越的使用体验。

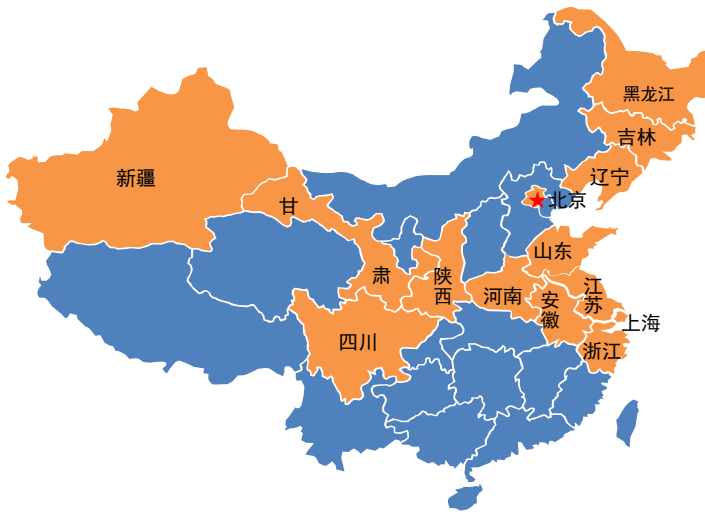
在使用无人机干扰拦截设备时，请务必远离人群，危险物品和易燃区域。使用本产品时，未遵守说明书注意事项所产生的直接或间接造成人身伤害和财产损失，本公司将不承担赔偿责任。

注意事项

1. 禁止未按本手册的要求组装和使用；
2. 禁止 18 周岁以下及未受培训的非专业人士使用；
3. 禁止在饮酒、吸毒、疲劳等身体或精神状态不佳的情况下操控使用；
4. 禁止故意操控本产品制造人身、社会伤害；
5. 禁止使用非官方配件私自改装本产品；
6. 禁止在非正常工作状态下操作本产品；
7. 禁止在恶劣气象条件和不属于本设备正常工作的环境下操控本产品；
8. 禁止在重要会议、重大户外社会活动、政府机关、军事禁区等区域私自使用。

一.公司概况

南京千里眼航空科技有限公司（简称：千里眼航空）成立于 2016 年 3 月，是致力于工业级无人飞行器控制系统及无人机反制系统解决方案的研发和生产商。通过持续的创新，千里眼航空为无人机工业、无人机反制系统以及无人机航拍应用提供性能强、体验佳的革命性智能飞控产品和解决方案。

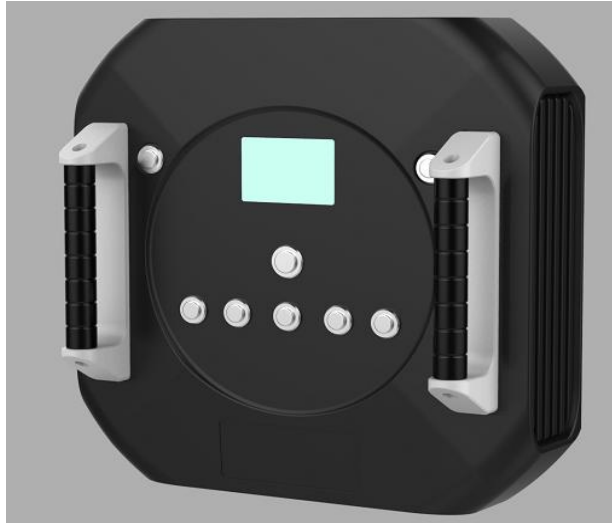


截止至 2019 年，千里眼航空荣获江苏省科技创新省级先进单位、高新技术企业等多项企业资质荣誉。取得了 9001 质量体系认证、环境体系认证、健康体系认证等企业相关认证，在完善了企业整体构架

的同时加强了团队建设，努力进行研发生产和项目申报，其中获得新型发明专利 8 件，软件著作权 17 件，涉及领域包括无人机各部分结构设计、电路系统、飞行稳定、无线通信及控制系统等，被南京市栖霞区政府评为精神文明建设先进单位。技术团队不断壮大，积累科技技术成果，在 2019 年取得了武器装备质量体系认证，并认定为国家高新技术企业。

千里眼航空经营的无人机吊舱云台、巡检无人机、植保无人机、测绘无人机、无人机拦截系统等产品广泛用于巡检系统、空地远程视频传输、勘探测绘、农业林业、社会安保、抢险救灾、应急消防、应急通讯、公安技侦等领域，千里眼航空以高质量的产品、优良的服务、合理的价格，致力成为优异的综合型企业，为广大用户提供完善的服务。

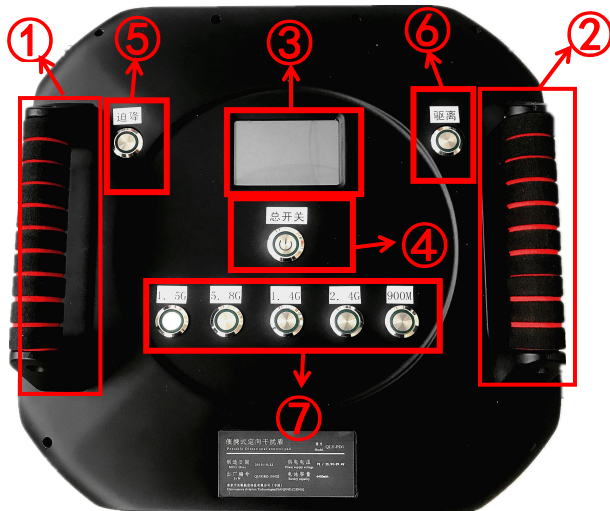
二.产品介绍



无人机干扰拦截设备 QLY-PD1，以多频段、多制式定向锁频进行无线电波压制阻断，应用超高速扫频技术产生多种宽带信号对无人机进行打击。

本产品相比国内外其他同类产品具有体积小、操作使用方便、可靠性高、被动式无辐射、防水效果强、干扰时不影响用户自身电磁设备等优势。设备支持 GPS 定位，可通过后台对本系列拦截设备进行实时监控，可与低空雷达系统、频谱侦测系统、光电探索探测系统、视频跟踪识别系统组网使用。当低小慢飞行器进入防控区域内，可使其失去图传信号、控制信号，GPS 链路进行远距离的有效压制，实现黑飞飞行器就地迫降或驱离出防控区域。

按键开关说明



- ① 左握把
- ② 右握把
- ③ 触摸操控显示屏
- ④ 电源开关
- ⑤ 迫降键
- ⑥ 驱离键
- ⑦ 频段按钮开关（900M、

1.4GHz、1.6GHz、2.4GHz、5.8GHz 等，可拓展定制频段。）

基本操作说明

1. 打开电源开关，待屏显进入主页面，据任务要求打开所需的频段开关；
2. 瞄准所需被拦截的无人机，选择按下驱离或迫降功能按钮，对无人机进行干扰拦截，实施驱离或迫降；
3. 待无人机被干扰拦截成功后，先关闭干扰设备驱离或迫降功能按钮，再关闭各频段开关，最后关闭电源开关。

电池充电说明



1. 将充电器按左图所示与电池进行连接，接入 100V~240V 电源进行充电；
2. 同时向外拨动底部两边卡扣取出电池，电池充电端口与充电器连接即可进行充电；将充电完毕的电池直接装入干扰设备电池仓中即可使用。



干扰器充电器说明

输入电压：100V~240V

输出电压：29.4V

充电电流：2A/3A

输出插头：5.5*2.5mm

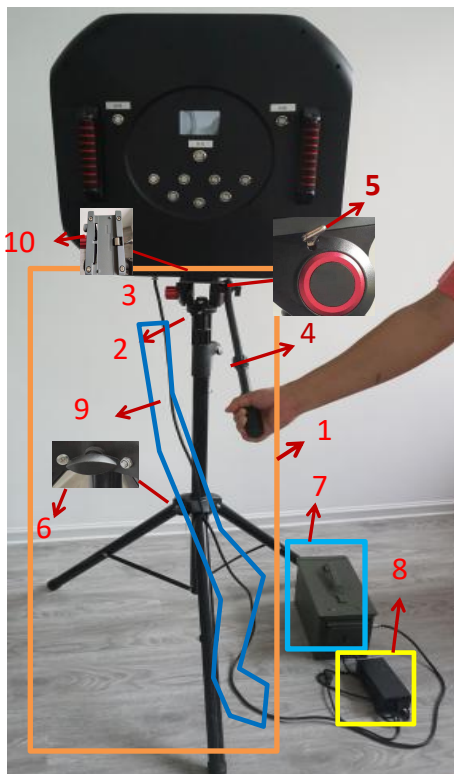
充电模式：恒流恒压，充满自停

指示说明：充电时，指示灯红色；充满后，指示灯绿色；空载时，指示灯绿色

*保护功能：短路电路保护；过流保护；过压保护；过温保护；

*专业充电器功能：开始第一阶段恒流充电，LED 指示为红灯，充电到额定电压时转为第二阶段恒压充电，电流慢慢降低，当充电电流达到转灯电流时，LED 指示灯转为绿灯，此时电池已经充电 90%-95%，电池以很小电流继续充电，直到充满。

架设说明

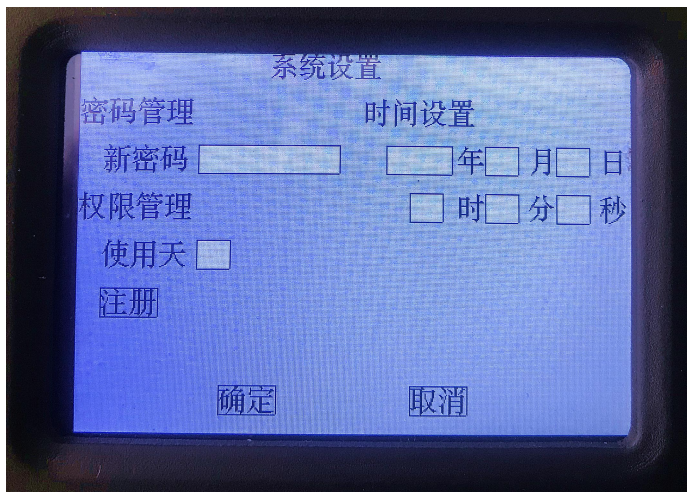


- ① 支架
- ② 水平仪
- ③ 干扰盾上下方向控制阀
- ④ 方向控制把手
- ⑤ 机架与机身连接处卡扣锁紧阀
- ⑥ 支架升降阀
- ⑦ 供电电源箱
- ⑧ 电源箱充电器
- ⑨ 电源箱机身供电连接线
- ⑩ 卡扣槽

固定式拦截操作说明

1. 把支架水平放置于平整地上，图①指示方向有水平仪可供参考，用图 6 调整至合适高度后并拧紧；
2. 把干扰盾机身卡扣扣在图 10 卡扣槽里面，拧紧图 5 卡扣锁；
3. 用图 9 连接线一端连接电源箱，一端连接干扰盾设备并拧紧二端螺帽；
4. 打开电源开关，根据任务要求的功能再打开所需的频段按钮开关；
5. 用右手拿住图 4 把手和左手带住机身左把手控制干扰盾方向进行任务打击拦截；
6. 任务结束后先关闭干扰盾各频段开关再关闭电源开关。最后拔掉电源线。

设备使用说明



1. 打开总开关，进入主页面（如上图所示）；
2. 点击“用户设置”，输入设备初始密码，即可对该设备进行系统设置。

密码设置



1. 通过触摸按键输入用户密码；
2. 输入官方提供的初始密码。

用户设置

1. 密码管理：点击新密码，输入初始密码进入修改密码选项，输入六位数新密码，再次输入六位数新密码，点击确定，新密码修改完成。
2. 时间设置：设置年月日及时间。以输入时间为当前时间。
3. 权限管理：设置使用天数。非注册用户状态下，若设备使用天数超出设置的天数，设备将无法正常使用。
4. 使用注册：未注册状态下使用，设备为试用状态，使用天数将受限制；已注册状态下使用，设备使用不受限制，可以正常使用。



千里眼航空

三.产品参数

产品型号	QLY-PD1		
产品颜色	黑色		
尺寸	主机：长 360mm 宽 359mm 高 155mm（不含把手） 把手：长 20mm 宽 28mm 高 65mm 电池：长 168mm 宽 81mm 高 44mm		
重量	主机：5580g(不含电池) 电池：840g		
电池	容量：6400mAh		
	供电电压：7S/ 25.9-29.4V		
	可拆卸		
供电方式	二种供电方式（内置锂电池供电、可接入市电持续供电）		
工作方式	手持、架设固定式		
GPS 定位功能	支持	自动存储操作记录功能	支持
语音自动播报功能	支持	任意频段独立控制	支持
密码开机	支持	用户管理功能	支持
屏幕显示触摸控制功能	支持	预留控制接口	支持
按键开关响应时间	1.4s		
发射频率	第 1 信道：829~939MHz 第 2 信道：1350~1475MHz 第 3 信道：1547~1673MHz 第 4 信道：2398~2507MHz 第 5 信道：5708~5854MHz		

发射功率	第 1 信道: 31.14dBm 第 2 信道: 42.99dBm 第 3 信道: 42.84dBm 第 4 信道: 42.29dBm 第 5 信道: 41.06dBm		
有效拦截距离	≥2000m	拦截响应时间	≤10s
工作时间	正常操作≥2 小时	外壳防护能力	IP20
射频电磁场辐射抗扰度	GB/T 17626. 2 等级 3		
电场强度	频率范围在 400MHz-3000MHz 时: 1.0131V/m 3000MHz-6000MHz 时: 0.4217V/m		
注: 以上参数均在标准电磁环境下, 产品可按要求定制模块及其它功能, 产品更新换代较快, 供货产品外观以实物为准, 但技术参数不低于上代产品。			

四. 产品应用



01 航空机场 净空防护



02 监狱看守 安全防御



03 工业设施 化工安全



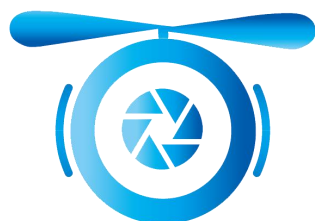
04 政府机关 要员会议



05 体育场馆 群众聚集



06 公共安全 安全维稳



千里眼航空

南京千里眼航空科技有限公司



电话：025-52117008

传真：025-83350061

邮箱：shijx@qlyuav.com 邮编：210000

地址：江苏省南京市栖霞区和燕路 371 号东南大学国家科技园科创楼 A110 室